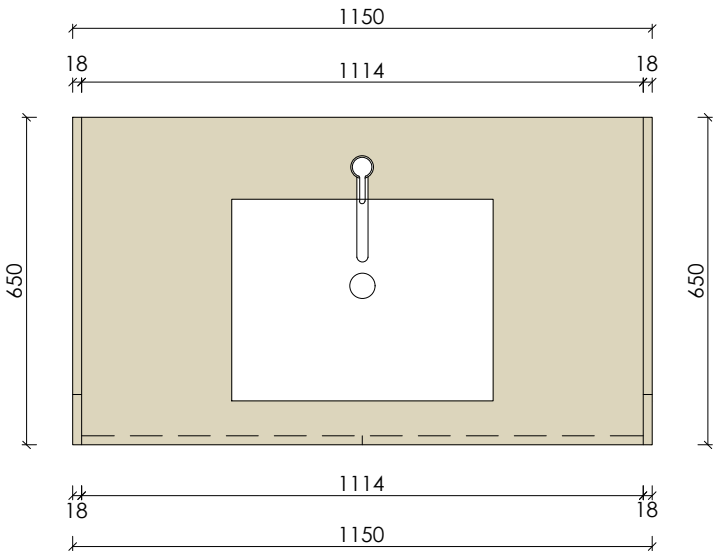


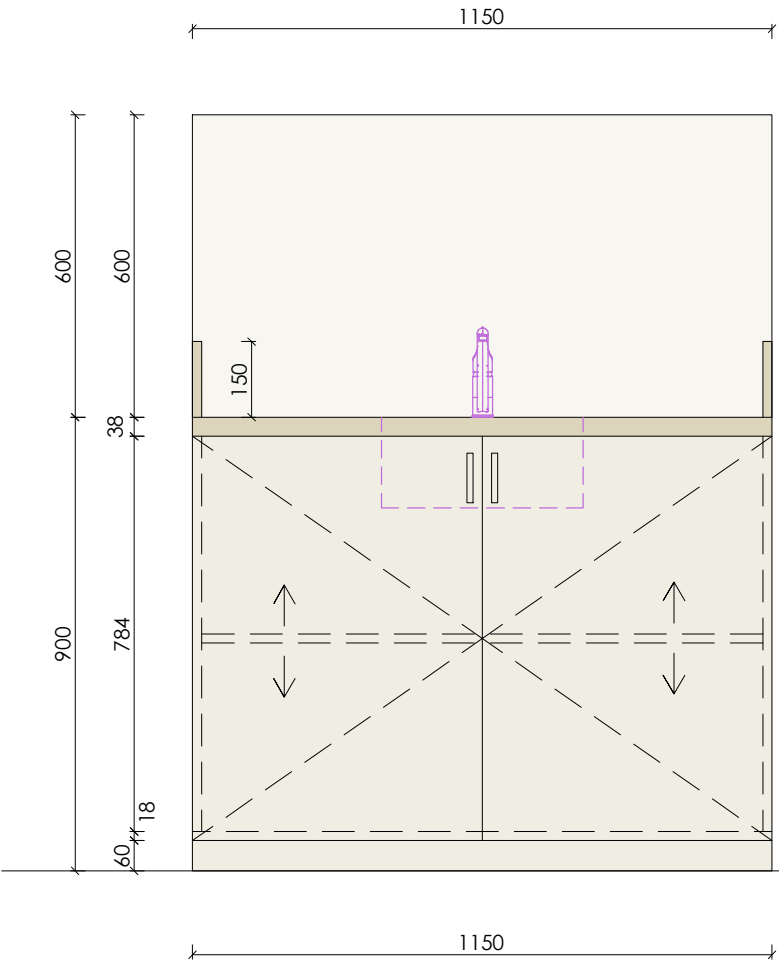
SCHÉMA VÝROBKU

R5

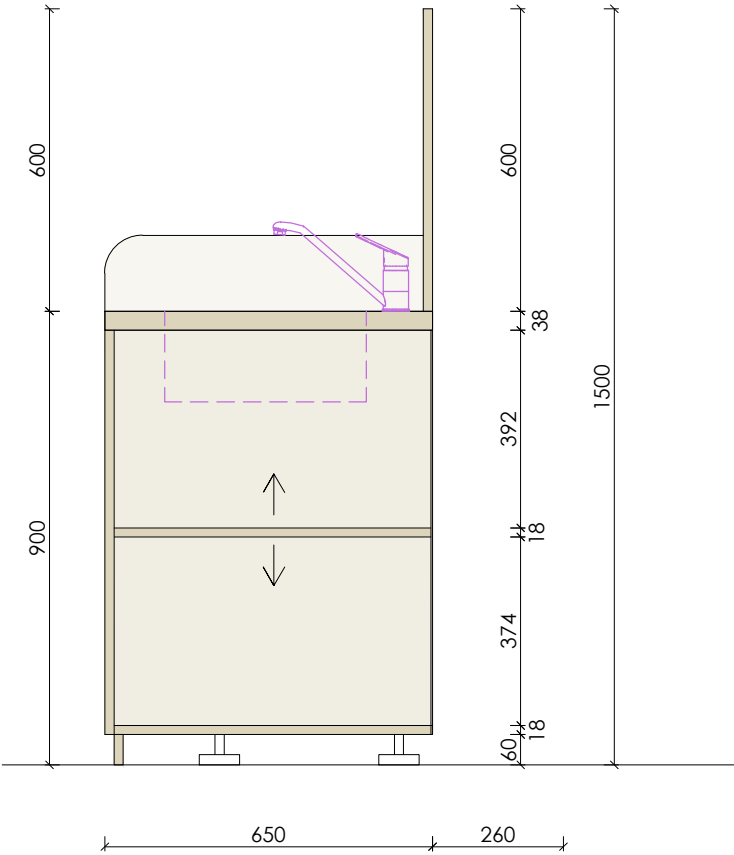
PŮDORYS



POHLED 1



POHLED 2



POPIS

MYCÍ SESTAVA  
2x Š. 660 MM, HL. 650 MM, V. 1500 MM

VRCHNÍ PRACOVNÍ DESKA, ZÁDOVÁ DESKA A BOČNÍ ZVÝŠENÉ LIŠTY MUSÍ BÝT VYROBENÉ Z HOMOGENNÍHO TVRDÉHO PVC TL.15 MM ODSÍN ŠEDÁ RAL 7035, VYKAZUJÍCÍHO VYSOKOU ODOLNOST PROTI TEKUTINÁM. POD PLASTOVOU PRACOVNÍ DESKOU JE PODSTAVENÁ 1X ODOLNÁ VÝLEVKA BÍLÉ BARVY. VÝLEVKA MUSÍ BÝT PODSAZENÁ NA HLINÍKOVÉ REKTIFIKAČNÍ KONSTRUKCI S PATKAMI VYROBENY Z HOMOGENNÍHO TVRDÉHO PVC TL.15 MM ODSÍN ŠEDÁ RAL 7035, VYKAZUJÍCÍHO DOBRou ODOLNOST PROTI TEKUTINÁM. NA PLASTOVÉ PRACOVNÍ PLOŠE U UMYVADLA BUDE OSÁZENÁ 1X SMĚŠOVACÍ BATERIE NA TEPLou A STUDENou VODU, KTERÁ BUDE DOPOJENÁ ZE STAVEBNÍCH VÝVODŮ.

SKŘÍŇKA POD PRACOVNÍ DESKOU:  
MATERIÁL, DŘEVOTŘÍSKOVÁ DESKA LAMINOVANÁ TL.18 MM, ABS TL.2 MM.  
1X SKŘÍŇKA POD PRACOVNÍ DESKOU, 2X DVEŘE, VNITŘNÍ PROSTOR JE TECHNICKÝ PRO MÉDIA.

NK PANTY S DOTAHEM, MDF TL.3 MM, ÚCHYTKY KOVOVÉ OBLOUČEK MINIMÁLNÍ ROZTEČ 96 MM.  
MYCÍ CENTRUM MUSÍ BÝT POSTAVENO NA SADĚ REKTIFIKAČNÍCH PLASTOVÝCH NOH V.60 MM A BUDE KRYTA SOKLOVOU PLASTOVOU LIŠTOU.

POČET KS: 1

"PŘEDMĚTEM PLNĚNÍ ZAKÁZKY JE DODÁVKA NÁBYTKU VYROBENÉHO NA MÍRU, PŘIČEMŽ KONKRÉTNÍ ROZMĚRY JEDNOTLIVÝCH ČÁSTÍ ODPOVÍDAJÍ DISPOZICÍM UČEBEN A JEJICH FUNKČNÍM POŽADAVKŮM. S OHLEDEM NA TECHNICKÉ MOŽNOSTI VÝROBY JE PŘÍPUSTNÁ TOLERANCE ROZMĚRŮ VE VÝŠI +/- 2 %. DALŠÍ UVEDENÉ SPECIFIKACE JSOU TYPOVÉ, A PROTO JE MOŽNÉ JAKÝKOLIV SPECIFIKOVANÝ PARAMETR ČI POŽADAVEK NAHRADIT JINÝM EKIVALENTEM, KTERÝ BUDE MÍT MINIMÁLNĚ SHODNÉ VLASTNOSTI, TECHNICKÉ A KVALITATIVNÍ PARAMETRY, NEBUDE OVLIVŇOVAT FUNKČNOST NAVRHOVANÝCH KONSTRUKCÍ A TECHNOLOGIÍ A ZAJISTÍ DODRŽENÍ VŠECH POŽADOVANÝCH TECHNICKÝCH A UŽIVATELSKÝCH STANDARDŮ."

PŘED REALIZACÍ BUDE ZPRACOVÁNA VÝROBNÍ DOKUMENTACE, KTERÁ BUDE PŘEDLOŽENA ARCHITEKTOVI K ODSOUHLASENÍ

ZODPOVĚDNÝ PROJEKTANT	ING. LUKÁŠ ROUBAL	STUDIO ZLAMAL WWW.STUDIO-ZLAMAL.CZ	
VYPRACOVAL	ING. LUKÁŠ ROUBAL, ING. PETR DOLEŽAL		
INVESTOR	MĚSTO ČESKÝ TĚŠÍN, NÁMĚSTÍ ČSA 1/1, 737 01 ČESKÝ TĚŠÍN		
NÁZEV AKCE MODERNÍ VÝUKOVÉ METODY NA ZÁKLADNÍCH ŠKOLÁCH V ČESKÉM TĚŠÍNĚ - UČEBNY NA ZŠ POD ZVONEK ZŠ A MŠ ČESKÝ TĚŠÍN POD ZVONEK, PŘÍSPĚVKOVÁ ORGANIZACE, POD ZVONEK, 1835/28, 737 01 ČESKÝ TĚŠÍN		PARÉ	
D	DOKUMENTACE STAVBY	STUPEŇ	DOKUMENTACE PRO PROVEDENÍ STAVBY
D.1	STAVEBNÍ ČÁST	DATUM	01/2025
D.1.1	ARCHITEKTONICKÉ A STAVEBNĚ TECHNICKÉ ŘEŠENÍ		
NÁZEV VÝKRESU UČEBNA 117 - INTERIÉR - R5 - MYCÍ SESTAVA		MĚŘÍTKO 1:15	Č.VÝKRESU 02-401.5